

# INFORME TÉCNICO DIARIO Nº 035

El IDEAM comunica al Sistema Nacional de Gestión del Riesgo (SNGR) y al Sistema Nacional Ambiental (SINA).

Bogotá D. C., Sábado 04 de febrero de 2017.

Hora de actualización:  
12:15 p.m. HLC



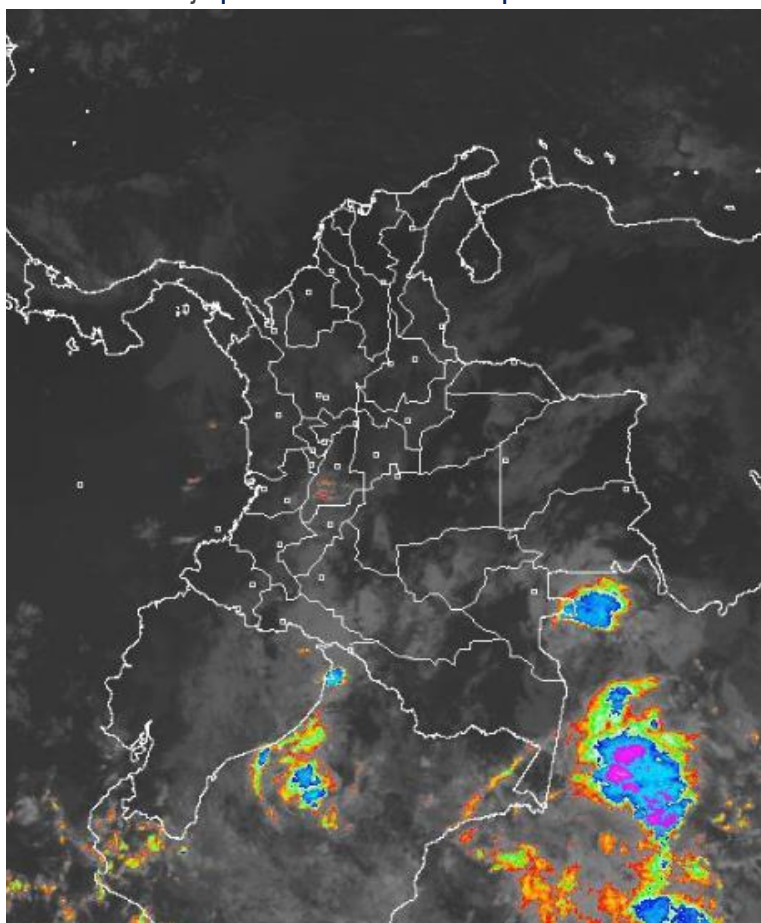
## CONDICIONES HIDROMETEOROLÓGICAS ACTUALES

Durante horas de la mañana ha predominado el tiempo seco con cielo seminublado en gran parte del territorio colombiano. Sin embargo, algunas lluvias se presentaron sobre sectores de Tolima y oriente de Amazonas y Vaupés.

El pronóstico para del día de hoy prevé que en horas de la tarde y noche, tendrá mayor nubosidad con precipitaciones concentradas sobre la región Pacífica, occidente de la región Andina y amplios sectores de la Amazonia. Predominio de tiempo seco en las regiones Caribe, Orinoquía, archipiélago de San Andrés y Providencia y sectores del centro y norte de la región Andina.

## IMAGEN SATELITAL

Canal Infrarrojo | 04 de febrero de 2017 | Hora 8:15 a.m. HLC



Consulte todos los días el pronóstico del tiempo y las alertas hidrometeorológicas vigentes del IDEAM, en un formato de calidad. Alrededor de las 7:30 a. m. está a disposición del público en [www.ideam.gov.co](http://www.ideam.gov.co).

Se puede ver también en dispositivos móviles **AQUÍ**





## LO MÁS DESTACADO

### LLUVIAS REGISTRADAS EN LAS ÚLTIMAS 24 HORAS

- En las últimas 24 horas se ha presentado un descenso de las lluvias y en la cantidad de precipitación acumulada para el territorio colombiano, siendo el día de ayer el de menor cantidad total de precipitación en lo que ha corrido este mes. Las lluvias fueron dispersas y moderadas en el Pacífico, Andina y algunos sectores de la Amazonia. El resto del país ha tendido condiciones de predominio en el tiempo seco. **El mayor volumen se registró en el municipio de Chaparral (Tolima) con 52.1 mm.**

### ALERTA ROJA

- Por amenaza alta de ocurrencia de incendios de la cobertura vegetal en zonas de bosques, cultivos y pastos, localizados en varios municipios las regiones Caribe, Andina y Orinoquía.

### ALERTA NARANJA

- Por oleaje y viento en el Mar Caribe colombiano.
- Por amenaza moderada de deslizamientos de tierra detonados por lluvias, en sectores inestables o de alta pendiente, localizados en municipios de las regiones Andina, Pacífica y Amazonía.
- Por posibilidad moderada de incendios de la cobertura vegetal en varios municipios de las regiones Caribe, Andina y Orinoquía.
- Por descensos de las temperaturas mínimas en el Altiplano Cundiboyacense.

### ALERTA AMARILLA

- Por pleamar en el Océano Pacífico y el Mar Caribe colombiano.

# PRONÓSTICO CONDICIONES METEOROLÓGICAS ESPECIALES

## ÁREA DEL VOLCÁN GALERAS

En la mayor parte de la jornada se estima cielo parcialmente cubierto con tiempo seco, mientras que finalizando la tarde y en horas de la noche se espera aumento de nubosidad con precipitaciones entre ligeras y moderadas.

EL SERVICIO GEOLÓGICO COLOMBIANO reporta en nivel AMARILLO (III): CAMBIOS EN EL COMPORTAMIENTO DE LA ACTIVIDAD VOLCÁNICA. Lat: 1.55 Lon: -77.37

ELEVACIÓN (pies)	DIRECCIÓN	VELOCIDAD	
		NUDOS	Km/h
10,000	ESTE	5 - 10	9 - 18
18,000	ESTE	20 - 25	36 - 45
24,000	NORESTE	15 - 20	27 - 36
30,000	NORESTE	15 - 20	27 - 36

## ÁREA DEL VOLCÁN NEVADO DEL HUILA

Se estima que durante gran parte de la jornada se presente tiempo seco, aunque al finalizar el día se incrementará la nubosidad.

EL SERVICIO GEOLÓGICO COLOMBIANO reporta en nivel AMARILLO (III): CAMBIOS EN EL COMPORTAMIENTO DE LA ACTIVIDAD VOLCÁNICA. Lat: 2.92 Lon: -76.05

ELEVACIÓN (pies)	DIRECCIÓN	VELOCIDAD	
		NUDOS	Km/h
10,000	SURESTE	5 - 10	9 - 18
18,000	SURESTE	15 - 20	27 - 36
24,000	ESTE	10 - 15	18 - 27
30,000	NORESTE	5 - 10	9 - 18

## ÁREA DEL VOLCÁN CERRO MACHÍN

A lo largo de la jornada se estima cielo semicubierto con predominio de tiempo seco.

EL SERVICIO GEOLÓGICO COLOMBIANO reporta en nivel AMARILLO (III): CAMBIOS EN EL COMPORTAMIENTO DE LA ACTIVIDAD VOLCÁNICA. Lat: 4.89 Lon: -75.62

ELEVACIÓN (pies)	DIRECCIÓN	VELOCIDAD	
		NUDOS	Km/h
10,000	SURESTE	0 - 5	0 - 9
18,000	SURESTE	10 - 15	18 - 27
24,000	ESTE	5 - 10	9 - 18
30,000	NOROESTE	10 - 15	18 - 27

## ÁREA DEL VOLCÁN NEVADO DEL RUIZ

En la mañana y hasta entrada la tarde prevalecerán las condiciones secas, luego se advierten precipitaciones ligeras y dispersas.

EL SERVICIO GEOLÓGICO COLOMBIANO reporta en nivel AMARILLO (III): CAMBIOS EN EL COMPORTAMIENTO DE LA ACTIVIDAD VOLCÁNICA. Lat: 4.89 Lon: -75.32

ELEVACIÓN (pies)	DIRECCIÓN	VELOCIDAD	
		NUDOS	Km/h
10,000	SURESTE	5 - 10	9 - 18
18,000	SURESTE	10 - 15	18 - 27
24,000	ESTE	5 - 10	9 - 18
30,000	NOROESTE	10 - 15	18 - 27

## ÁREA DEL COMPLEJO VOLCÁNICO CHILES-CERRO NEGRO DE

En las horas de la mañana se prevé tiempo seco. Después del mediodía se incrementará la nubosidad con precipitaciones.

EL SERVICIO GEOLÓGICO COLOMBIANO reporta en nivel AMARILLO (III): CAMBIOS EN EL COMPORTAMIENTO DE LA ACTIVIDAD VOLCÁNICA. Lat: 0.81 Lon: -77.93 Lat: 0.76 Lon: -77.95

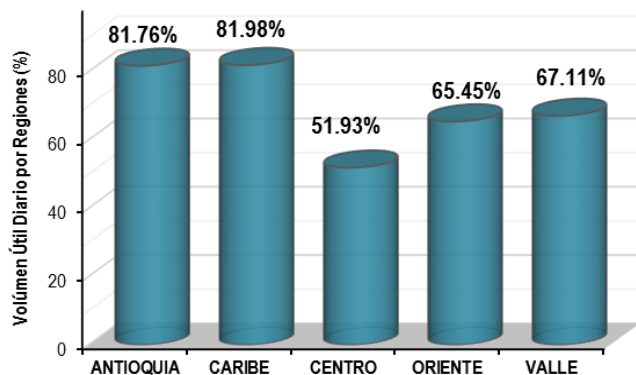
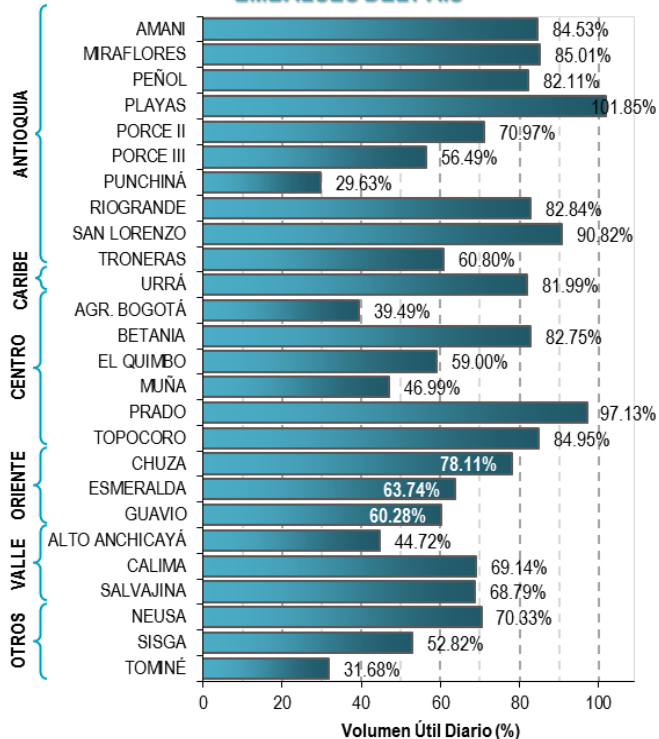
ELEVACIÓN (pies)	DIRECCIÓN	VELOCIDAD	
		NUDOS	Km/h
10,000	ESTE	5 - 10	9 - 18
18,000	ESTE	15 - 20	27 - 36
24,000	NORESTE	15 - 20	27 - 36
30,000	NORESTE	15 - 20	27 - 36

# ESTADO DE LOS EMBALSES

A continuación se relaciona el volumen útil diario de los principales embalses del país (expresado en porcentaje), de acuerdo con la información reportada por XM S.A. E.S.P en la siguiente dirección electrónica:

<http://ido.xm.com.co/ido/SitePages/hidrologia.aspx?q=reservas>

## VOLUMEN ÚTIL DIARIO EN LOS PRINCIPALES EMBALSES DEL PAÍS



Para estar informado diariamente de lo que pasa con el **pronóstico del tiempo y las alertas.**

Síguenos en Twitter  
**@IDEAMColombia**



## PRECIPITACIONES

A continuación se relacionan los municipios donde en las últimas 24 horas se registraron precipitaciones iguales o superiores a 10.0 mm.

DEPARTAMENTO	MUNICIPIO
AMAZONAS	El Encanto (12.3),
ANTIOQUIA	El Carmen De Viboral (18.0), La Unión (16.2),
BOYACA	Cubara (10.0),
CAUCA	López de Micay (22), Piendamó (18.0), Guapi (11.7),
HUILA	NÁTAGA (20), Santa María (17.0),
NARIÑO	Santacruz (11.5),
NORTE DE SANTANDER	Toledo (10.0),
Putumayo	Mocoa (18.1),
PUTUMAYO	Mocoa (14.1),
SANTANDER	Encino (32.6), Floridablanca (B/manga) (24.7), Sucre (19.5), Bucaramanga (18.9), Piedecuesta (11.5),
TOLIMA	Chaparral (52.1), Purificación (25.0), Saldaña (18.0), San Antonio (13.4), Ataco (10.0),

Para estar informado diariamente de lo que pasa con el **pronóstico del tiempo y las alertas.**

Síguenos en Twitter  
**@IDEAMColombia**



## TEMPERATURAS MÁXIMAS

A continuación se relacionan los municipios donde en las últimas 24 horas se registraron temperaturas iguales o superiores a 35.0 °C.

DEPARTAMENTO	MUNICIPIO
<b>BOLIVAR</b>	Zambrano (37.2), Arjona (35.6), María La Baja (35.0), Magangué (35),
<b>BOLÍVAR</b>	El Guamo (38.4),
<b>CASANARE</b>	Tauramena (35.2),
<b>CESAR</b>	Bosconia (37.6), Agustín Codazzi (37.4), Valledupar (36.8), Valledupar (36.1), Agustín Codazzi (35.6), Pailitas (35.4),
<b>CORDOBA</b>	Ayapel (37.4), Montería (35.6), Planeta Rica (35.6), Chima (35.3), Ciénaga De Oro (35.0),
<b>CUNDINAMARCA</b>	Jerusalén (36.0),
<b>HUILA</b>	Agrado (38.1), Villavieja (36.2),
<b>LA GUAJIRA</b>	Manaure (36.2),
<b>MAGDALENA</b>	Pivijay (35.0),
<b>SUCRE</b>	Corozal (35),
<b>TOLIMA</b>	Prado (35.8), Armero (35.8), Guamo (35.6), Saldaña (35.4), Ambalema (35.2), ESPINAL (35),
<b>VICHADA</b>	Puerto Carreño (35.2),

# ALERTA POR DESCENSOS SIGNIFICATIVOS DE LAS TEMPERATURAS MÍNIMAS DEL AIRE

A continuación se relacionan los municipios donde en las últimas 24 horas se registraron temperaturas iguales o menores a 5 °C:

REGIÓN ANDINA	
SITIOS PARA LOS CUALES SE GENERA LA ALERTA	
ALERTA NARANJA	<b>AMENAZA MODERADA DE HELADAS POR DESCENSOS DE LAS TEMPERATURAS MÍNIMAS DEL AIRE.</b> En los últimos días, se han presentado condiciones de descensos moderados de las temperaturas mínimas del aire en horas de la madrugada, en algunos municipios de los altiplanos andinos. Dichos municipios se relacionan a continuación:
	<b>BOGOTÁ D.C:</b> Aeropuerto El Dorado (3.0) , Corp- Uni Agropec (4.0), Col Miguel A.Caro(5.0)
	<b>BOYACÁ:</b> Cerinza (0.8), Sogamoso (2.8). Toca (3.8), Samacá (4.8), Duitama(4.6), Paipa(4.6), Toca(5.0),
	<b>CAUCA:</b> San Sebastián(4.4) , Totoró (4.2)
	<b>CUNDINAMARCA:</b> Mosquera (1.8) , Tenjo (2.2), Fúquene (3.2), Soacha (4.6), Sopó(4.6), Madrid(3.0)
	<b>SANTANDER:</b> Tona(4.0)

*Se han presentan algunas poblaciones con temperatura menores o iguales a 5 °C, el IDEAM mantiene la recomendación a los agricultores, ganaderos y floricultores varias zonas del Altiplano Cundiboyacense para que se mantengan atentos a la evolución de las condiciones meteorológicas, pues no se descarta la posibilidad de un descenso de la temperatura por debajo de los cero grados Celsius, ocasionando heladas.*



# PRONÓSTICO METEOROLÓGICO



Sábado 4 y Domingo 5 de febrero de 2017

REGIÓN	PRONÓSTICO
<b>SABANA DE BOGOTÁ</b>	<p><b>SÁBADO</b></p> <p>En horas de la mañana, se prevé cielo entre ligera a parcialmente cubierto con predominio de tiempo seco.</p> <p>Durante la tarde se estima cielo parcialmente cubierto con predominio de tiempo seco en gran parte del área. No se descartan lloviznas al suroccidente de la ciudad.</p> <p>En la noche se prevé predominio de tiempo seco con cielo seminublado.</p> <p><b>DOMINGO</b></p> <p>Se prevé cielo entre ligera y parcialmente cubierto con predominio de tiempo seco en horas de la mañana. Al final de la tarde se estima aumento de la nubosidad predominando el tiempo seco.</p>
<b>CARIBE</b>	<p><b>SÁBADO</b></p> <p>En la mañana predominará tiempo seco con cielo entre ligera y parcialmente cubierto, en gran parte de la región.</p> <p>En la tarde persistirá el tiempo seco con cielo ligeramente a parcialmente cubierto en la región. Probabilidad de lluvias ligeras sobre el sur de Córdoba.</p> <p>En la noche se espera tiempo seco con cielo parcialmente nublado en la región.</p> <p><b>DOMINGO</b></p> <p>Durante el día se estima cielo entre ligera y parcialmente cubierto con predominio de tiempo seco en amplios sectores de la región.</p>
<b>ARCHIPIÉLAGO DE SAN ANDRÉS, PROVIDENCIA Y SANTA CATALINA</b>	<p><b>SÁBADO</b></p> <p>Cielo parcialmente cubierto con predominio de tiempo seco en horas de la mañana.</p> <p>En la tarde se espera predominio del tiempo seco con cielo parcialmente nublado. No se descartan lloviznas en últimas horas de la tarde.</p> <p>Para la noche cielo parcialmente cubierto con tiempo seco en gran parte del área.</p> <p><b>DOMINGO</b></p> <p>Durante la jornada prevalecerán las condiciones de tiempo seco con cielo parcialmente nublado. No se descartan lloviznas a diferentes horas de la tarde.</p>
<b>MAR CARIBE</b>	<p><b>SÁBADO</b></p> <p>Durante la jornada persistirá tiempo seco con escasa nubosidad en gran parte del área oceánica nacional.</p> <p><b>DOMINGO</b></p> <p>Se espera tiempo seco con cielo entre ligero y parcialmente cubierto durante la jornada.</p>
<b>ANDINA</b>	<p><b>SÁBADO</b></p> <p>En horas de la mañana se estima cielo parcialmente cubierto con predominio de tiempo seco en gran parte del área. Sin embargo, son estimadas lluvias ligeras en sectores de Tolima en las primeras horas del día.</p> <p>En la tarde se prevé mayor nubosidad en la región con probabilidad de lluvias al sur de Antioquia, Boyacá, sur de Santander, sectores de Norte de Santander y montañas de Cauca y Nariño; lluvias ligeras son previstas sobre oriente de Cundinamarca, Quindío y Risaralda</p> <p>En la noche se esperan lluvias en sectores de Antioquia, especialmente al occidente, Sur de Santander, centro de Tolima y montañas de Nariño y Cauca. En el resto de la región tiempo seco y cielo seminublado.</p> <p><b>DOMINGO</b></p> <p>En horas de la mañana se estima cielo entre parcial y mayormente nublado con tiempo seco. Para la tarde y noche, se prevé lluvias en el sur de Cundinamarca, sectores de Antioquia, Boyacá y sur de Santander.</p>





# PRONÓSTICO METEOROLÓGICO



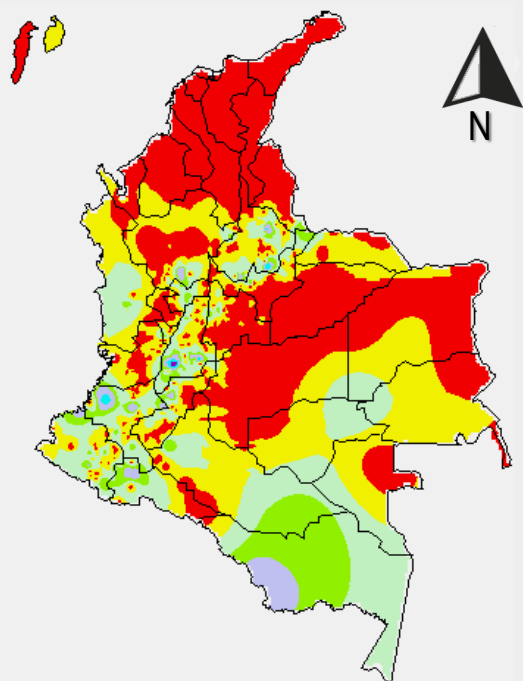
Sábado 4 y Domingo 5 de febrero de 2017

REGIÓN	PRONÓSTICO
INSULAR PACÍFICA	<p><b>SÁBADO</b> En Malpelo se estima tiempo seco con nubosidad variada en gran parte de la jornada. En Malpelo son posibles precipitaciones en horas de la noche.</p> <p><b>DOMINGO</b> En Malpelo se estiman condiciones nubosas con probabilidad de precipitaciones en las primeras horas de la mañana, mientras que en Gorgona se estima nubosidad densa con lluvias especialmente en horas de la noche.</p>
PACÍFICA	<p><b>SÁBADO</b> En horas de la mañana, se prevé cielo parcialmente cubierto con predominio de tiempo seco en amplios sectores de la región. No se descartan lloviznas sobre sectores de Valle y Nariño. En horas de la tarde se prevé incremento de la nubosidad con lluvias sobre sectores de Cauca, Valla y Nariño. Lluvias de menor intensidad sobre el centro y sur de Chocó. En horas de la noche se esperan precipitaciones en zonas de Cauca, occidente de Valle del Cauca, norte de Nariño y centro y sur de Chocó.</p> <p><b>DOMINGO</b> En horas de la mañana se prevé cielo entre parcial a mayormente cubierto con predominio de tiempo seco en la mayor parte de la región, excepto en algunos sectores de Chocó y Valle, donde son posibles lluvias ligeras. En horas de la tarde y la noche se estiman lluvias en sectores de Chocó, Cauca y noroccidente de Nariño. En Valle son posibles lloviznas dispersas.</p>
OCEANO PACÍFICO	<p><b>SÁBADO</b> En horas de la mañana . En horas de la tarde son posibles lluvias en el litoral de Cauca y Nariño.</p> <p><b>DOMINGO</b> Son posibles precipitaciones en zonas del litoral de Chocó y Valle del Cauca en horas de la mañana y la noche.</p>
ORINOQUIA	<p><b>SÁBADO</b> En horas de la mañana se prevé cielo entre ligera y parcialmente cubierto con predominio de tiempo seco. En horas de la tarde se pronostica predominio de tiempo seco con cielo parcialmente nublado sobre amplios sectores de la región, excepto en zonas de oriente de Vichada donde no se descartan lluvias. En la noche se espera tiempo seco con cielo parcialmente cubierto en el centro de la región.</p> <p><b>DOMINGO</b> En horas de la mañana se espera tiempo seco con cielo seminublado. En horas de la tarde y la noche, aunque prevalecerán las condiciones secas en la mayor parte de la región, no se descartan algunas lluvias ligeras en sectores de Meta.</p>
AMAZONIA	<p><b>SÁBADO</b> Nubosidad variada en la mañana con posibilidad de lluvias en sectores de Amazonas, Vaupés y oriente de Guainía. No se descartan lloviznas en el occidente de Putumayo. En la tarde se estima aumento de nubosidad con precipitaciones en sectores de Amazonas, Vaupés, sur de Guainía y occidente de Caquetá y Putumayo. Las lluvias persistirán en horas de la noche en el occidente de Caquetá y Putumayo y zonas del oriente de Amazonas y Vaupés.</p> <p><b>DOMINGO</b> En horas de la mañana se prevé cielo entre parcial a mayormente cubierto con posibilidad de lluvias en Amazonas, Vaupés y en sectores de Putumayo y Caquetá y oriente de Guainía. En horas de la tarde y la noche las lluvias se estiman en zonas dispersas de Amazonas, Vaupés, Guainía y oriente de Guaviare. No se descartan precipitaciones al occidente de Caquetá y Putumayo.</p>

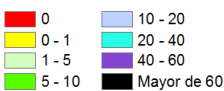


# MAPAS DE PRECIPITACIÓN

**Precipitación diaria:** desde las 07:00 a.m. del día viernes 03 de febrero hasta las 07:00 a.m. del día sábado 04 de febrero de 2017.

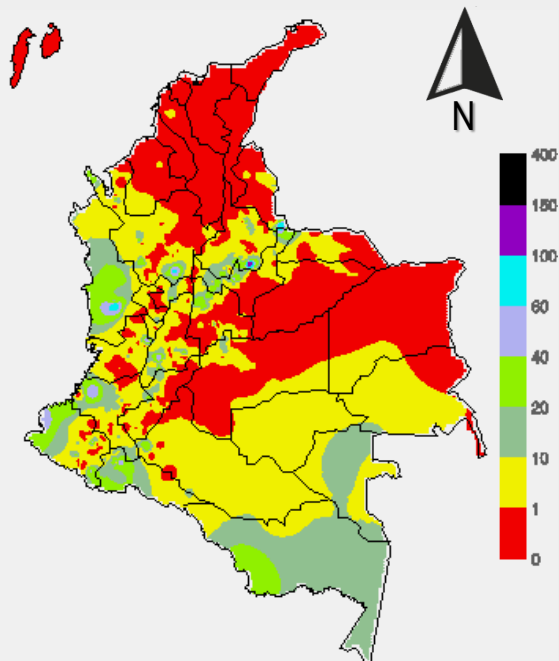


## PRECIPITACIÓN EN mm

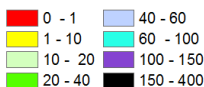


1 milímetro de precipitación equivale a 1 litro de lluvia por m<sup>2</sup>

**Precipitación de los últimos 3 días:** desde las 07:00 a.m. del día miércoles 01 de febrero hasta las 07:00 a.m. del día sábado 04 de febrero de 2017.



## PRECIPITACIÓN EN mm



1 milímetro de precipitación equivale a 1 litro de lluvia por m<sup>2</sup>

## ALERTAS VIGENTES E INFORMACIÓN ADICIONAL

Para mayor información sobre el pronóstico del estado del tiempo, informes técnicos diarios, comunicados especiales, mapas diarios de temperaturas máximas y mínimas e información diaria de precipitación se sugiere consultar los siguientes enlaces:

- [MAPA DIARIO DE TEMPERATURA MÁXIMA](#)
- [MAPA DIARIO DE TEMPERATURA MÍNIMA](#)
- [INFORMACIÓN DIARIA DE PRECIPITACIÓN Y TEMPERATURA DE LOS PRINCIPALES AEROPUERTOS DEL PAÍS](#)
- [MOAICO MAPAS DE PRECIPITACIÓN DIARIA EN MILÍMETROS](#)

# ALERTAS POR NIVELES **DE LOS RÍOS**

## CONDICIONES NORMALES

Los ríos monitoreados se encuentran en condiciones normales

# ALERTAS POR AMENAZAS DE INCENDIOS DE LA COBERTURA VEGETAL

## REGIÓN CARIBE

### ALERTA ROJA:

Amenaza Alta o muy alta de ocurrencia de incendios de la cobertura vegetal en zonas de bosques, cultivos y pastos, localizados en los siguientes municipios y sectores aledaños:

### ALERTA NARANJA:

Amenaza moderada de ocurrencia de incendios de la cobertura vegetal en zonas de bosques, cultivos y pastos, localizados en los siguientes municipios y sectores aledaños:

SITIOS PARA LOS CUALES SE GENERA LA ALERTA	
ALERTA ROJA	<b>ATLÁNTICO:</b> Barranquilla, Galapa, Juan de Acosta, Luruaco, Malambo, Piojó, Puerto Colombia, Soledad y Tubará.
	<b>BOLÍVAR:</b> Achí, Arjona, Cartagena de Indias, Clemencia, Córdoba, El Carmen de Bolívar, Hatillo de Loba, Magangué, Mahates, María La Baja, Montecristo, Morales, San Jacinto, San Jacinto del Cauca, San Juan Nepomuceno, Santa Catalina, Santa Rosa, Santa Rosa del Sur, Simití, Turbaco, Turbana y Zambrano.
	<b>CESAR:</b> Agustín Codazzi, Becerrill, Chimichagua, El Copey, El Paso, La Gloria, La Jagua de Ibirico, La Paz, Manaure Balcón del Cesar, Pailitas, Pelaya, Pueblo Bello, San Diego, Tamalameque y Valledupar.
	<b>CÓRDOBA:</b> Ayapel, Buenavista, Cereté, Chima, Chinú, Ciénaga de Oro, Cotorra, La Apartada, Lorica, Los Córdoba, Momil, Montelíbano, Montería, Moñitos, Planeta Rica, Pueblo Nuevo, Puerto Escondido, Puerto Libertador, Purísima, Sahagún, San Andrés de Sotavento, San Antero, San Bernardo del Viento, San Carlos, San Pelayo, Tierralta y Valencia.
	<b>LA GUAJIRA:</b> Albania, Barrancas, Dibulla, Distracción, El Molino, Fonseca, La Jagua del Pilar, Maicao, Manaure, Riohacha, San Juan del Cesar, Uribia, Urumita y Villanueva.
	<b>MAGDALENA:</b> Algarrobo, Aracataca, Ariguaní (El Difícil), Ciénaga, El Retén, Fundación, Nueva Granada, Pijiño del Carmen, Pivijay, Plato, Remolino, Sabanas de San Angel, Santa Ana, Santa Bárbara de Pinto, Santa Marta, Sitionuevo y Tenerife.
	<b>SUCRE:</b> Buenavista, Caimito, Corozal, Coveñas, El Roble, Galeras, Guaranda, La Unión, Los Palmitos, Majagual, Morroa, Ovejas, Palmito, Sampués, San Benito Abad, San Juan de Betulia (Betulia), San Marcos, San Onofre, San Pedro, Sincé, Sincelejo, Sucre, Tolú y Toluviéjo.
REGIÓN CARIBE	
SITIOS PARA LOS CUALES SE GENERA LA ALERTA	
ALERTA NARANJA	<b>BOLÍVAR:</b> Pinillos, San Fernando y San Pablo.
	<b>CESAR:</b> Astrea, Chiriguaná y Curumaní.
	<b>MAGDALENA:</b> Chivolo y San Sebastián de Buenavista..

*Especial atención en los Parques Nacionales Naturales Isla de Salamanca, Macuira, Paramillo y Sierra Nevada de Santa Marta.*

# ALERTAS POR AMENAZAS DE INCENDIOS DE LA COBERTURA VEGETAL

**ALERTA ROJA:**

Amenaza Alta o muy alta de ocurrencia de incendios de la cobertura vegetal en zonas de bosques, cultivos y pastos, localizados en los siguientes municipios y sectores aledaños:

**ALERTA NARANJA:**

Amenaza moderada de ocurrencia de incendios de la cobertura vegetal en zonas de bosques, cultivos y pastos, localizados en los siguientes municipios y sectores aledaños:

## REGIÓN ANDINA

### SITIOS PARA LOS CUALES SE GENERA LA ALERTA

**ALERTA  
ROJA**

**ANTIOQUIA:** Abejorral, Angostura, Arboletes, Betulia, Cáceres, Caucasia, Nechí, Necoclí, Puerto Berrío, San Juan de Urabá, San Pedro de Urabá, Santa Rosa de Osos, Turbo, Yarumal y Yondó (Casabe).

**BOYACÁ:** Aquitania, Boavita, Chita, Cuítiva, Gámeza, Iza, La Uvita, Labranzagrando, Mongua, Paya, Pisba, Ráquira, Socotá, Sogamoso, Tasco, Tota y Ventaquemada.

**CUNDINAMARCA:** Anapoima, Apulo, Bojacá, Chipaque, El Colegio, Facatativá, Fusagasugá, Granada, Guachetá, Jerusalén, La Mesa, Lenguaque, Quipile, San Antonio de Tequendama, Sibate, Silvania, Tena, Tocaima, Villapinzón y Viotá.

**NORTE DE SANTANDER:** Ábrego, Arboledas, Bochalema, Cácora, Chinácota, Chitagá, Convención, Cucutilla, Durania, El Carmen, Los Patios, Mutiscua, Pamplona, Ragonvalia, Salazar, Silos y Villa Caro.

**SANTANDER:** Barichara, Barrancabermeja, Betulia, California, Charta, Cimitarra, Curití, Galán, Matanza, Puerto Parra, San Vicente de Chucurí, Simacota, Suratá, Tona, Vetas y Zapatoca.

**TOLIMA:** Chaparral, Dolores y Rioblanco.

**VALLE DEL CAUCA:** Buga, Dagua, El Cerrito, Palmira y Zarzal.

## REGIÓN ANDINA

### SITIOS PARA LOS CUALES SE GENERA LA ALERTA

**ALERTA  
NARANJA**

**ANTIOQUIA:** Andes, Betania, Carepa, Ciudad Bolívar, Hispania, Jericó, Pueblorrico, Salgar, Tarazá y Tarso.

**BOYACÁ:** Paipa, Pesca y Samacá.

**CALDAS:** Neira,.

**CUNDINAMARCA:** Cucunubá, El Rosal, Funza, Pasca, Suesca, Tenjo y Ubaque.

**HUILA:** Agrado, Altamira, Colombia, Garzón, Guadalupe, Pital y Tarqui.

**NARIÑO:** Arboleda (Berruecos), Buesaco, Tangua, El Tablón y La Cruz..

**NORTE DE SANTANDER:** Cáchira, Labateca, Ocaña, Pamplonita, San Cayetano y Tibú.

**SANTANDER:** Cabrera, El Carmen, Girón, Lebrija y Rionegro.

**TOLIMA:** Alpujarra, Coyaima, Guamo, Ibagué, Natagaima, Prado, Purificación, San Luis y Valle de San Juan.

**VALLE DEL CAUCA:** Ginebra y Trujillo.

*Especial atención en los Parques Nacionales Naturales Las Hermosas, Los Nevados, Farallones de Cali, Paramillo, Iguaque y Catatumbo-Bari.*

# ALERTAS POR AMENAZAS DE INCENDIOS DE LA COBERTURA VEGETAL

**ALERTA ROJA:**

Amenaza Alta o muy alta de ocurrencia de incendios de la cobertura vegetal en zonas de bosques, cultivos y pastos, localizados en los siguientes municipios y sectores aledaños:

**ALERTA NARANJA:**

Amenaza moderada de ocurrencia de incendios de la cobertura vegetal en zonas de bosques, cultivos y pastos, localizados en los siguientes municipios y sectores aledaños:

REGIÓN ORINOQUÍA	
ALERTA ROJA	SITIOS PARA LOS CUALES SE GENERA LA ALERTA
	<b>CASANARE:</b> La Salina, Nunchía, Paz de Ariporo, Pore, San Luis de Palenque y Trinidad.
REGIÓN ORINOQUÍA	
ALERTA NARANJA	SITIOS PARA LOS CUALES SE GENERA LA ALERTA
	<b>ARAUCA:</b> Arauca, Arauquita y Tame. <b>CASANARE:</b> Hato Corozal

*Especial atención en el Parque Nacional Natural El Cocuy.*

# ALERTAS POR AMENAZAS DE DESLIZAMIENTO

**ALERTA ROJA:**

Amenaza alta a muy alta por deslizamientos de tierra detonados por lluvias, localizados en los siguientes municipios:

**ALERTA NARANJA:**

Amenaza moderada por deslizamientos de tierra detonados por lluvias, localizados en los siguientes municipios:

## REGIÓN ANDINA

### SITIOS PARA LOS CUALES SE GENERA LA ALERTA

**ALERTA  
NARANJA**

**NORTE DE SANTANDER:** Toledo.

**SANTANDER:** Encino.

**TOLIMA:** Chaparral

## REGIÓN PACÍFICA

### SITIOS PARA LOS CUALES SE GENERA LA ALERTA

**ALERTA  
NARANJA**

**CAUCA:** Guapi

**CHOCÓ:** Condoto, Istmina, Medio San Juan (Andagoya y Río Iró (Santa Rita).

**NARIÑO:** Barbacoas, Magüí (Payán), Roberto Payán (San José), Santa Bárbara (Iscuandé) y Tumaco.

## REGIÓN DE LA AMAZONIA

### SITIOS PARA LOS CUALES SE GENERA LA ALERTA

**ALERTA  
NARANJA**

**PUTUMAYO:** Mocoa y Villagarzón.

# ALERTAS POR AMENAZAS DE DESLIZAMIENTO

**ALERTA ROJA:**  
Amenaza alta a muy alta por deslizamientos de tierra detonados por lluvias, localizados en los siguientes municipios:

**ALERTA NARANJA:**  
Amenaza moderada por deslizamientos de tierra detonados por lluvias, localizados en los siguientes municipios:

SECTORES VIALES IDENTIFICADOS CON POTENCIALIDAD DE DESLIZAMIENTOS, LOS CUALES GENERAN ALERTAS	
DEPARTAMENTO	SECTOR VIAL
ARAUCA	La Lejía – Saravena.
BOYACÁ	La Lejía – Saravena.
NORTE DE SANTANDER	La Lejía – Saravena.
PUTUMAYO	Puente La Raya – Canangucho. Santa Ana – Mocoa.

# ALERTAS METEOMARINA

## MAR CARIBE

### ALERTA NARANJA

#### POR OLEAJE Y VIENTO

En amplios sectores del mar Caribe Colombiano, incluido el archipiélago de San Andrés, Providencia y Santa Catalina, se prevén vientos entre 20 y 35 nudos, con posibilidad de rachas mayores y altura del oleaje cercana a los 4.0 m. Por lo anterior, se recomienda extremar medidas de seguridad en la navegación de embarcaciones menores y consultar con las Capitanías de puerto antes de zarpar.

### ALERTA AMARILLA

#### POR PLEAMAR

Hasta el día 7 de febrero, se presentará pleamar en el Caribe colombiano, asociada con la marea astronómica. Por lo que se recomienda a habitantes costeros estar atentos a la evolución del fenómeno.

## OCÉANO PACÍFICO

### ALERTA AMARILLA

#### POR PLEAMAR

Hasta el día de mañana 5 de febrero, se presentará pleamar en el centro y norte del Pacífico colombiano, asociada con la marea astronómica. Por lo que se recomienda a habitantes costeros estar atentos a la evolución del fenómeno.

°C: grados Celsius

m: metros

mm: milímetros

msnm: metros sobre nivel del mar

Km/h: kilómetros por hora

HLC: hora local colombiana

GOES: Geostationary Operational Environmental Satellites (Satélite Geoestacionario Operacional Ambiental).

GOES-13 es el designado GOES-Este, localizado en 75° W sobre el ecuador geográfico.

PNN: Parque Nacional Natural

SFF: Santuario de Fauna y Flora



**ALERTA ROJA. PARA TOMAR ACCIÓN** Advierte al Sistema Nacional de Gestión del Riesgo de Desastres sobre el peligro de un fenómeno y sus efectos adversos sobre la población. Se emite una alerta sólo cuando la identificación de un evento extraordinario indique la amenaza inminente y cuando la gravedad del fenómeno requiera atención prioritaria de los comités departamentales y locales.



**ALERTA NARANJA. PARA PREPARARSE** Indica la amenaza de un fenómeno. No implica riesgo inmediato por lo que es catalogado como un mensaje para informarse y prepararse. El aviso implica vigilancia continua ya que las condiciones son propicias para el desarrollo de un suceso natural.



**ALERTA AMARILLA. PARA INFORMARSE** Se emite cuando las condiciones hidrometeorológicas son favorables para la ocurrencia de un fenómeno natural y pueden aumentar el riesgo según los pronósticos. Por sus características, este nivel está encaminado a informar.

**CONDICIONES NORMALES** Indica que no existe ninguna clase de alerta para la región o zona mencionada.

**OMAR FRANCO** | Director General

**CHRISTIAN EUSCÁTEGUI** | Jefe Oficina del Servicio de Pronósticos y Alertas

Profesionales de Turno:

Constanza ROSERO, Sonia BERMÚDEZ, María I. CUBILLOS, Claudia TORRES y Mirovan SVERKO,

<http://www.ideam.gov.co>

Correos electrónicos: [servicio@ideam.gov.co](mailto:servicio@ideam.gov.co), [alertas@ideam.gov.co](mailto:alertas@ideam.gov.co)

Calle 25D # 96B - 70, Piso 3. Bogotá, D.C., Colombia.

Teléfono: 3075625 Ext. 1334-1336.

Síganos en:

